



# ほけんだより 春号

湯沢乳児保育園 令和3年4月

ご入園、ご進級おめでとうございます。

お子さんや保護者の皆さんは、ワクワクとドキドキが入り混ざったいろいろな気持ちを抱えていらっしゃると思います。お子さんが楽しく元気に過ごせますよう、ご家庭と連携を大切にしていきたいと思ひます。

また、新型コロナウイルス感染症の現状にご不安な日々かと思われまますが、保育園ではガイドラインに基づき、手洗い、環境整備、健康観察等、感染予防対策を徹底して取り組んでいます。昨年度に引き続き、保護者の皆様にもご負担をおかけしますが、ご協力よろしくお祈ひします。

## 新型コロナウイルス感染症について

### おねがい

- 登園前に自宅でお子さんの体温測定して「検温カード」に記入し、連絡袋に入れて登園して下さい。保育園をお休みの日や、日曜祝日も体温測定して記入して下さい。
- 送迎する保護者の方も朝に体温測定し、37.5度以上の時や、風邪症状のある方は別の日に送迎をお願いして下さい。
- 保護者の皆さんも送迎時は**必ずマスクを装着**して下さい。
- 玄関に手指用アルコール消毒を準備しています。ご利用下さい。

### 発熱などの相談・受診

#### 発熱等の症状が生じた方

- 不安に思う方(感染予防対策が知りたい、感染したかもしれない)
- COVID-19発生情報(新型コロナウイルス感染確認アプリ)の通知があった方
- 秋田県最新新型コロナウイルス安心システムからLINEの通知があった方

#### かかりつけ医がある場合

- かかりつけ医がない場合
- 相談する医療機関に逢う場合
- 土日や夜間等でおかかりつけ医が休診の場合

電話相談

電話相談

#### 受診前に必ず電話相談

**あきた新型コロナ受診相談センター(コールセンター)**  
 24時間受付 018-866-7050  
 9:00~17:00(土日) 018-895-9176 0570-011-567

※診察・検査が可能な医療機関は非公表のためコールセンターで御案内します。

#### かかりつけ医・地域の身近な医療機関

診療・検査ができない医療機関

紹介

紹介

#### 診療・検査が可能な医療機関

診療

### 保育園での対応

○保育園では、37.5度以上あったり、平熱より高めのお子さんには、水分補給や衣服を調節したり、休養をとるようにしております。それでも解熱しない時は、保護者の方にお知らせの連絡をさせていただきます。

○風邪症状(咳や鼻水、発熱等)、体調不良の場合は、なるべくご家庭で休養して頂くか、受診をお勧めしています。

○お子さんやご家族が県外への往来があった、県外から来た人と接触した場合はお知らせ下さい。

○お子さんやご家族が「濃厚接触者」となったり、感染の有無が判明した場合は速やかにご連絡をお願い致します。

⇒秋田県新型コロナウイルス感染症対策本部 「相談・受診方法」参照



### 朝の健康観察をお願いします。

- いつもと同じように目覚めましたか？
- 朝ごはんは食べましたか？
- 元気はありますか？
- 熱はありませんか？
- 機嫌は悪くありませんか？
- 夜はぐっすり眠れましたか？ など

★いつもと違う様子や、気になることがあったら、登園の時に教えて下さい。

### 園児内科健診

4月16日 15時～  
(湯沢乳児保育園内)

(お願い)  
★「健康の記録」をお渡しします。4月10日まで記入し、担当に提出して下さい。

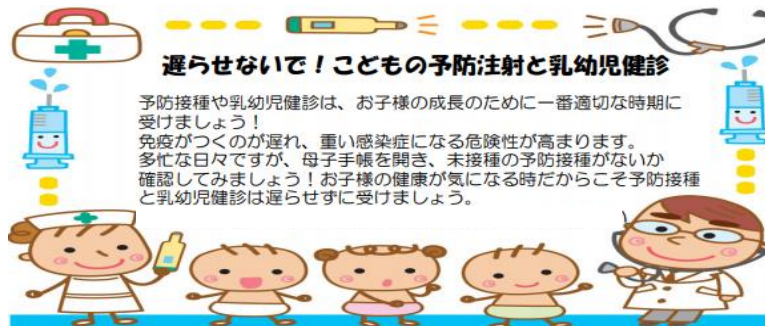
★なるべく欠席せず健診を受けて頂きますよう、よろしくお祈ひ致します。

### 保育園での与薬について

保育園では、基本にお薬をお預かりすることができません。やむをえず、与薬を必要となる場合は、医師の処方のみ、保護者の方に薬連絡票を記入して頂くことで保育園でも与薬が可能になります。薬連絡票に記入漏れや印鑑の押し忘れがある場合、与薬できないこともありますのでお気をつけ下さい。

また、保育園では保護者の判断で使用するお薬はお預かりできません。(例えば、熱が出たとき、かゆいとき、蕁麻疹が出たとき、けいれんが起きそうなどときなど)。

病院受診した時に保育園に通園していることを伝えて頂くと、処方方を朝と夕の1日2回に変更してくれることが多いです。お薬の準備等の保護者さんの負担も減りますので、ご相談してみてください。



### 遅らせないで！こどもの予防注射と乳幼児健診

予防接種や乳幼児健診は、お子様の成長のために一番適切な時期に受けましょう！  
 免疫がつくのが遅れ、重い感染症になる危険性が高まります。多忙な日々ですが、母子手帳を開き、未接種の予防接種がないか確認してみましょう！お子様の健康が気になる時だからこそ予防接種と乳幼児健診は遅らせずに受けましょう。

★予防接種後は、副反応による発熱等に備え保護者の見守りが必要です。お休みの日または保育園降園後に受けて、接種後は自宅でゆっくり過ごしてください。